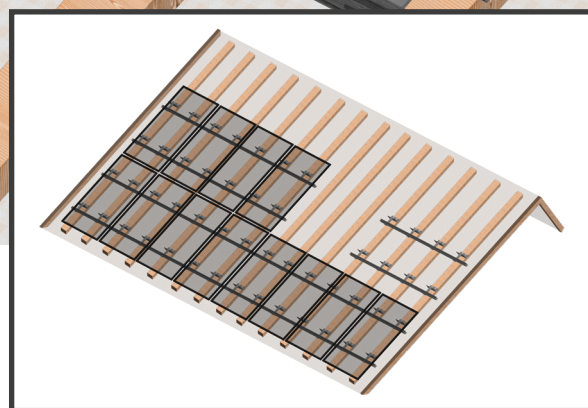


## Karta Katalogowa IROC®SR / montaż pionowy / poziomy



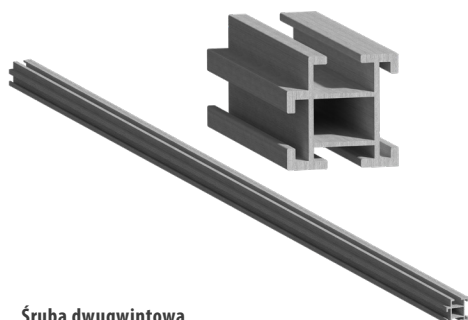
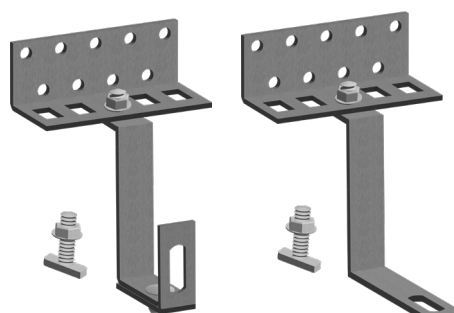
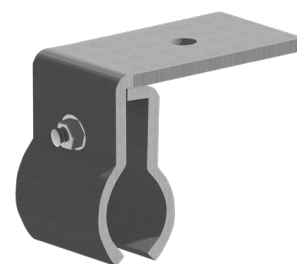
### Inwazyjny system montażowy IROC® SR do dachów skośnych

IROC® SR to kompletny system do mocowania modułów PV na dach skośny pokrytych dachówką/ blachodachówką/ blachą na rąbek. Konstrukcja IROC® SR wykonana z wysokiej jakości profili aluminiowych, które po zamontowaniu służą do podtrzymywania modułów. System IROC® SR mocowany do krokwi za pomocą haków dachowych Vario (dachówka) lub śrub dwugwintowych (blachodachówka) z uszczelnieniem EPDM co zapewnia szczelność pokrycia dachu. Do blachy na rąbek stosujemy uchwyt mocowany na rąbku stojącym. System IROC® SR pozwala na montaż dowolnej liczby paneli fotowoltaicznych w układzie pionowym lub poziomym na dachu skośnym. Zmontowane klemy mogą być użyte w dowolnym miejscu na dłuższym boku modułu, co zapewnia absolutną elastyczność w montażu. Wszystkie komponenty systemu IROC® SR wykonane są z aluminium i przechodzą szczegółowe badania statyczne, zapewniając niezawodność i bezpieczeństwo. Zmontowane komponenty skracają czas montażu.

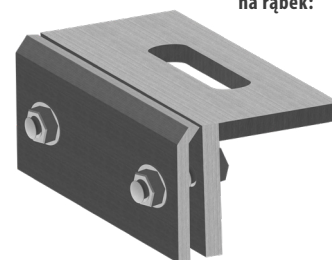
### Zalety:

- ✓ komponenty sprawdzone statycznie
- ✓ łatwy i szybki montaż
- ✓ minimalne zużycie materiałów
- ✓ do wszystkich typów modułów
- ✓ możliwość montażu krzyżowego
- ✓ zmontowane klemy montażowe
- ✓ wysokiej jakości komponenty
- ✓ uniwersalne komponenty
- ✓ konstrukcja z aluminium
- ✓ wysoka odporność na korozję

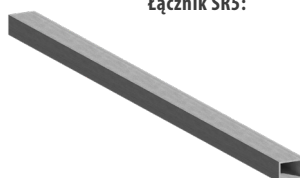
|                        |  |
|------------------------|--|
| Typ mocowania          | równoległe do dachu  |
| Długość profilu        | Standart 1.220 mm / 2.440 mm / 4.880 mm  |
| Rozmiar modułu         | wszystkie moduły   |
| Ułożenie modułu        | pionowo i poziomo  |
| Poszycie dachu         | Blachodachówka, dachówka, rąbek  |
| Materiał               | Aluminium, stal nierdzewna   |
| Połączenie             | Śruba dwugwintowa / Hak Dachowy / Uchwyt na rąbek blaszany   |
| Gwarancja / Certyfikat | 12 lat / ZKP EN 1090-1 / CE / DWU  |
| Wymogi                 | Dla dachu będącego przedmiotem instalacji spełnione muszą być warunki nośności z uwzględnieniem obciążenia naszym systemem |

Szyna SR5:  
1.220 mm do 4.880 mmHaki dachowe:  
2/3 regulowaneUchwyt Kalzip  
na rąbek:Śruba dwugwintowa  
i adapter

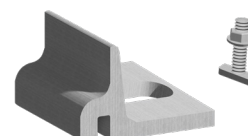
Wkręty:

Uchwyt  
na rąbek:

Łącznik SR5:



Blachowkręty EJOT:

Łącznik krzyżowy:  
do dwuwarstwowego,  
poziomego montażu

Klemy końcowe i środkowe:

Dopasowane do wszystkich wymiarów modułów, standardowe lub uziemiające moduł z pinem, czarne / srebrne

